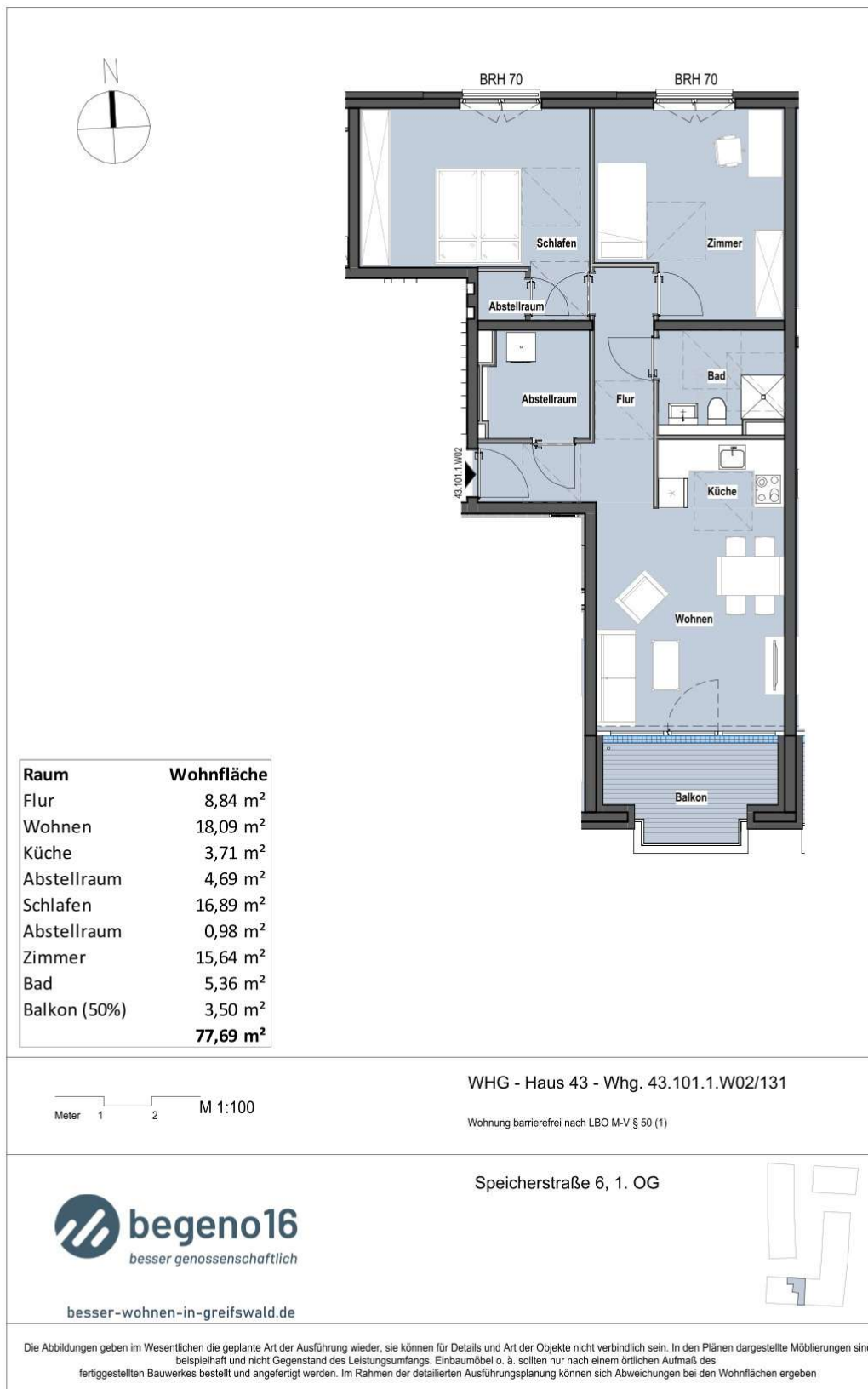


# Grundriss, Wohnung Nr. 131



## Konditionen / Daten, Wohnung Nr. 131

---

Grundmiete (nettokalt)	1.002,20 Euro
Betriebskostenvorauszahlungen (inkl. Heiz- /Warm- /Kaltwasserkosten)	256,38 Euro
Monatliche Gesamtmiete	1.258,58 Euro
Zu zahlende Genossenschaftsanteile (=500,- € / m <sup>2</sup> Wohnfläche)*	38500 Euro

Geplante Bezugsfertigkeit	01.04.2025
barrierefrei (nach Bauordnung Mecklenburg-Vorpommern)	Ja
Bodenbelag	hochwertiges Vinyl
sonstiges	

Energieausweistyp	bedarfsorientiert
Energieeffizienzklasse	B
Endenergiebedarf	62,80 kWh / (m <sup>2</sup> * a)

\*Sie können alternativ 750,- € pro m<sup>2</sup> Wohnfläche einzahlen. Die Grundmiete reduziert sich dadurch für die Dauer des Mietverhältnisses um 1,- € pro m<sup>2</sup> Wohnfläche und Monat. (Beispiel: Bei einer 70 m<sup>2</sup> Wohnung zahlen Sie somit dauerhaft 70,- Euro weniger pro Monat bzw. 840,- € weniger Miete pro Jahr.)

Genossenschaftsanteile werden mit attraktiven Finanzierungsbedingungen von der staatlichen KfW-Bank (Programm Nr. 134) gefördert. Aktuell u.a. mit 15 % Tilgungszuschuss.

Alle Angaben dienen nur zur Information. Für Richtigkeit und Vollständigkeit wird keine Haftung übernommen. Änderungen bleiben vorbehalten.

Die o.g. Informationen stellen kein vertragliches Angebot dar. Abbildungen und Darstellungen sind beispielhaft und unverbindlich. Stand Mai 2023.