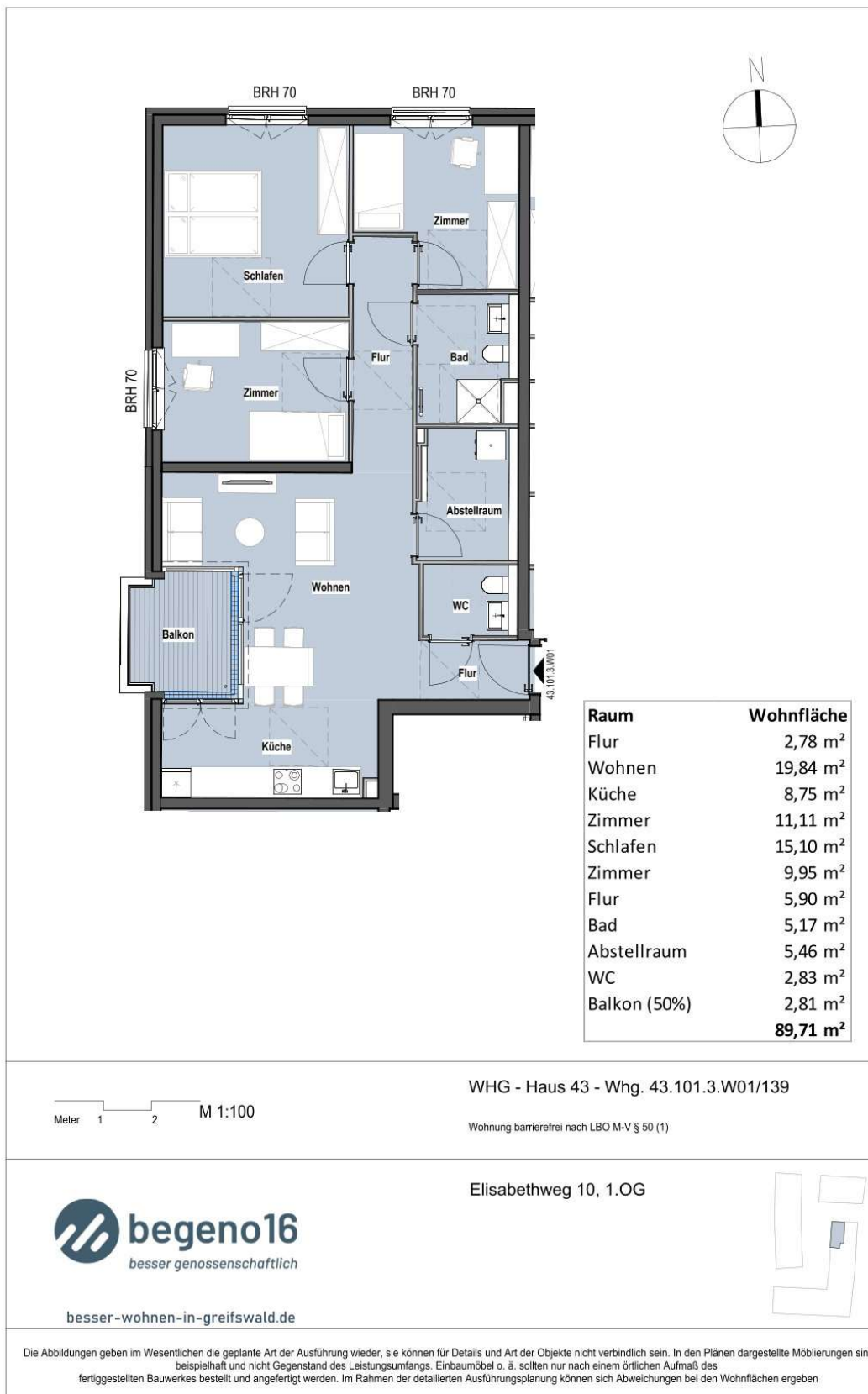


Grundriss, Wohnung Nr. 139



Meter 1 2 M 1:100

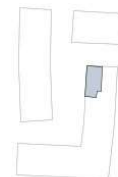
WHG - Haus 43 - Whg. 43.101.3.W01/139

Wohnung barrierefrei nach LBO M-V § 50 (1)

Elisabethweg 10, 1.OG



besser-wohnen-in-greifswald.de



Die Abbildungen geben im Wesentlichen die geplante Art der Ausführung wieder, sie können für Details und Art der Objekte nicht verbindlich sein. In den Plänen dargestellte Möblierungen sind beispielhaft und nicht Gegenstand des Leistungsumfanges. Einbaumöbel o. ä. sollten nur nach einem örtlichen Aufmaß des fertiggestellten Bauwerkes bestellt und angefertigt werden. Im Rahmen der detaillierten Ausführungsplanung können sich Abweichungen bei den Wohnflächen ergeben

Konditionen / Daten, Wohnung Nr. 139

Grundmiete (nettokalt)	1.157,26 Euro
Betriebskostenvorauszahlungen (inkl. Heiz- /Warm- /Kaltwasserkosten)	296,04 Euro
Monatliche Gesamtmiete	1.453,30 Euro
Zu zahlende Genossenschaftsanteile (=500,- € / m ² Wohnfläche)*	44500 Euro

Geplante Bezugsfertigkeit	01.04.2025
barrierefrei (nach Bauordnung Mecklenburg-Vorpommern)	Ja
Bodenbelag	hochwertiges Vinyl
sonstiges	

Energieausweistyp	bedarfsorientiert
Energieeffizienzklasse	B
Endenergiebedarf	62,80 kWh / (m ² * a)

*Sie können alternativ 750,- € pro m² Wohnfläche einzahlen. Die Grundmiete reduziert sich dadurch für die Dauer des Mietverhältnisses um 1,- € pro m² Wohnfläche und Monat. (Beispiel: Bei einer 70 m² Wohnung zahlen Sie somit dauerhaft 70,- Euro weniger pro Monat bzw. 840,- € weniger Miete pro Jahr.)

Genossenschaftsanteile werden mit attraktiven Finanzierungskonditionen von der staatlichen KfW-Bank (Programm Nr. 134) gefördert. Aktuell u.a. mit 15 % Tilgungszuschuss.

Alle Angaben dienen nur zur Information. Für Richtigkeit und Vollständigkeit wird keine Haftung übernommen. Änderungen bleiben vorbehalten.

Die o.g. Informationen stellen kein vertragliches Angebot dar. Abbildungen und Darstellungen sind beispielhaft und unverbindlich. Stand Mai 2023.