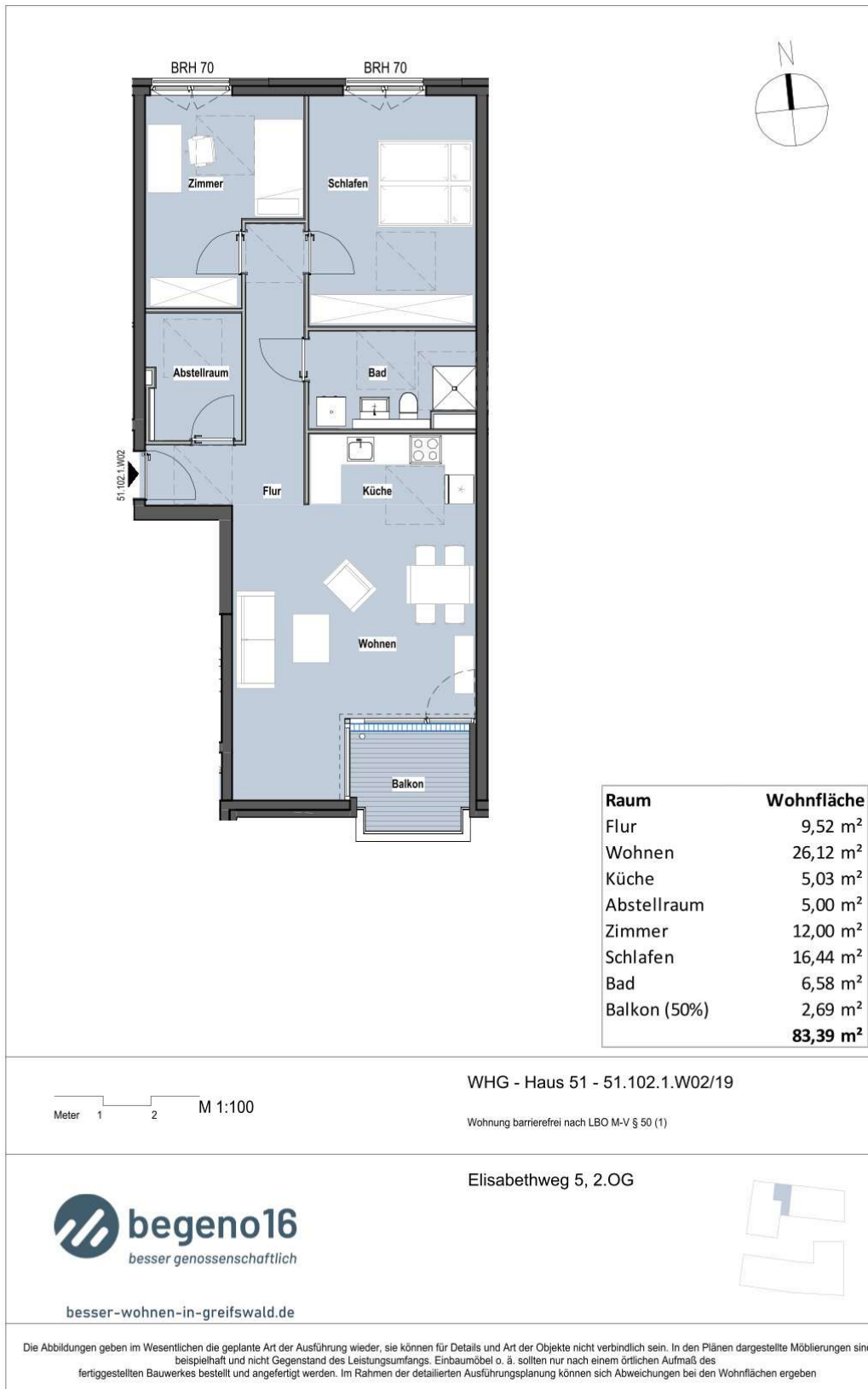


Grundriss, Wohnung Nr. 19



Konditionen / Daten, Wohnung Nr. 19

| | |
|--|---------------|
| Grundmiete (nettokalt) | 1.076,25 Euro |
| Betriebskostenvorauszahlungen (inkl. Heiz- /Warm- /Kaltwasserkosten) | 275,32 Euro |
| Monatliche Gesamtmiete | 1.351,57 Euro |
| Zu zahlende Genossenschaftsanteile (=500,- € / m ² Wohnfläche)* | 41500 Euro |

| | |
|---|--------------------|
| Geplante Bezugsfertigkeit | 01.09.2024 |
| barrierefrei (nach Bauordnung Mecklenburg-Vorpommern) | Ja |
| Bodenbelag | hochwertiges Vinyl |
| sonstiges | |

| | |
|------------------------|----------------------------------|
| Energieausweistyp | bedarfsorientiert |
| Energieeffizienzklasse | B |
| Endenergiebedarf | 59,30 kWh / (m ² * a) |

*Sie können alternativ 750,- € pro m² Wohnfläche einzahlen. Die Grundmiete reduziert sich dadurch für die Dauer des Mietverhältnisses um 1,- € pro m² Wohnfläche und Monat. (Beispiel: Bei einer 70 m² Wohnung zahlen Sie somit dauerhaft 70,- Euro weniger pro Monat bzw. 840,- € weniger Miete pro Jahr.)

Genossenschaftsanteile werden mit attraktiven Finanzierungsbedingungen von der staatlichen KfW-Bank (Programm Nr. 134) gefördert. Aktuell u.a. mit 15 % Tilgungszuschuss.

Alle Angaben dienen nur zur Information. Für Richtigkeit und Vollständigkeit wird keine Haftung übernommen. Änderungen bleiben vorbehalten.

Die o.g. Informationen stellen kein vertragliches Angebot dar. Abbildungen und Darstellungen sind beispielhaft und unverbindlich. Stand Mai 2023.