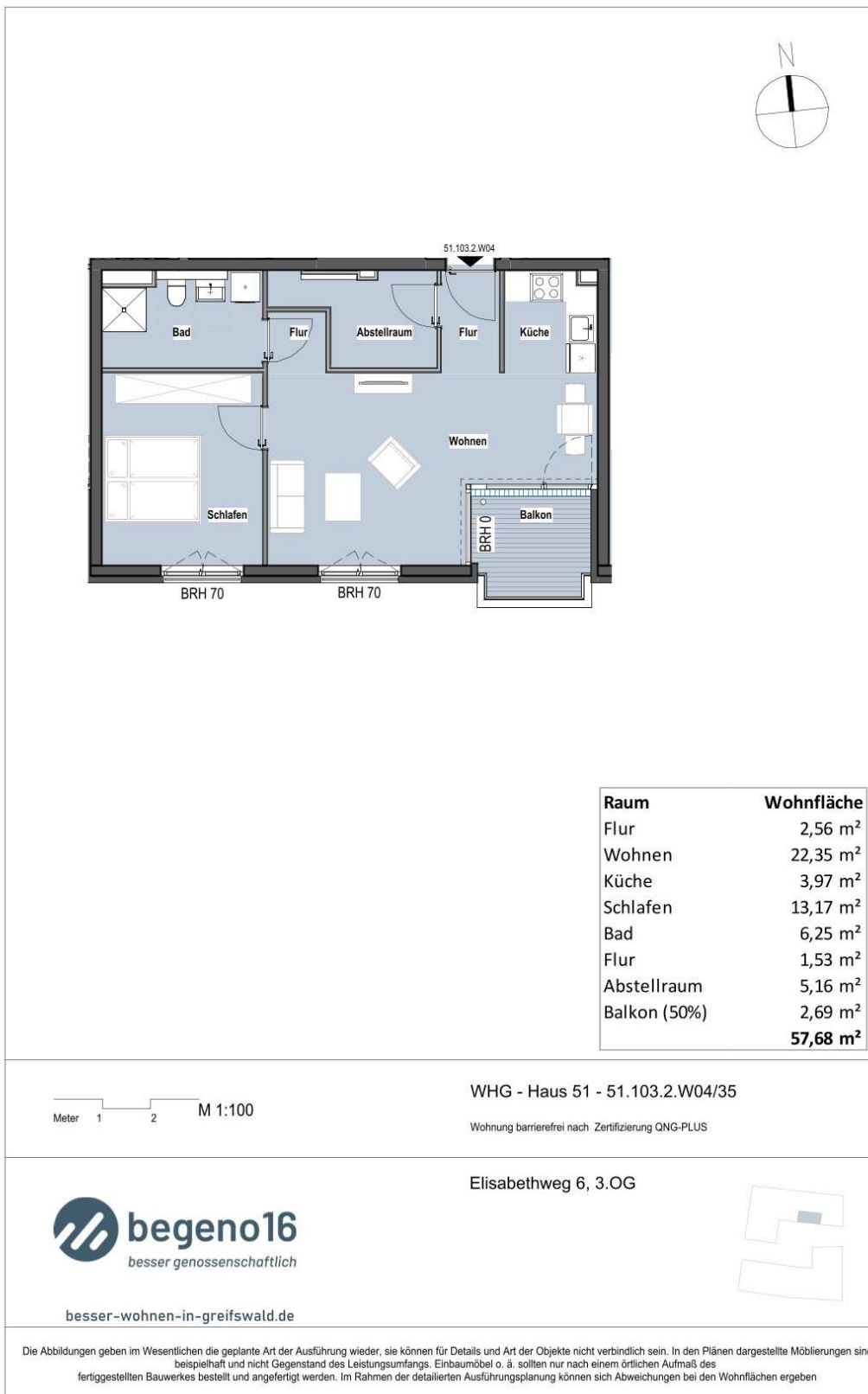


Grundriss, Wohnung Nr. 35



Konditionen / Daten, Wohnung Nr. 35

Grundmiete (nettokalt)	772,74 Euro
Betriebskostenvorauszahlungen (inkl. Heiz- /Warm- /Kaltwasserkosten)	188,89 Euro
Monatliche Gesamtmiete	961,63 Euro
Zu zahlende Genossenschaftsanteile (=500,- € / m ² Wohnfläche)*	28500 Euro

Geplante Bezugsfertigkeit	01.09.2024
barrierefrei (nach Bauordnung Mecklenburg-Vorpommern)	Nein
Bodenbelag	
sonstiges	

Energieausweistyp	bedarfsorientiert
Energieeffizienzklasse	B
Endenergiebedarf	59,30 kWh / (m ² * a)

*Sie können alternativ 750,- € pro m² Wohnfläche einzahlen. Die Grundmiete reduziert sich dadurch für die Dauer des Mietverhältnisses um 1,- € pro m² Wohnfläche und Monat. (Beispiel: Bei einer 70 m² Wohnung zahlen Sie somit dauerhaft 70,- Euro weniger pro Monat bzw. 840,- € weniger Miete pro Jahr.)

Genossenschaftsanteile werden mit attraktiven Finanzierungskonditionen von der staatlichen KfW-Bank (Programm Nr. 134) gefördert. Aktuell u.a. mit 15 % Tilgungszuschuss.

Alle Angaben dienen nur zur Information. Für Richtigkeit und Vollständigkeit wird keine Haftung übernommen. Änderungen bleiben vorbehalten.

Die o.g. Informationen stellen kein vertragliches Angebot dar. Abbildungen und Darstellungen sind beispielhaft und unverbindlich. Stand Mai 2023.