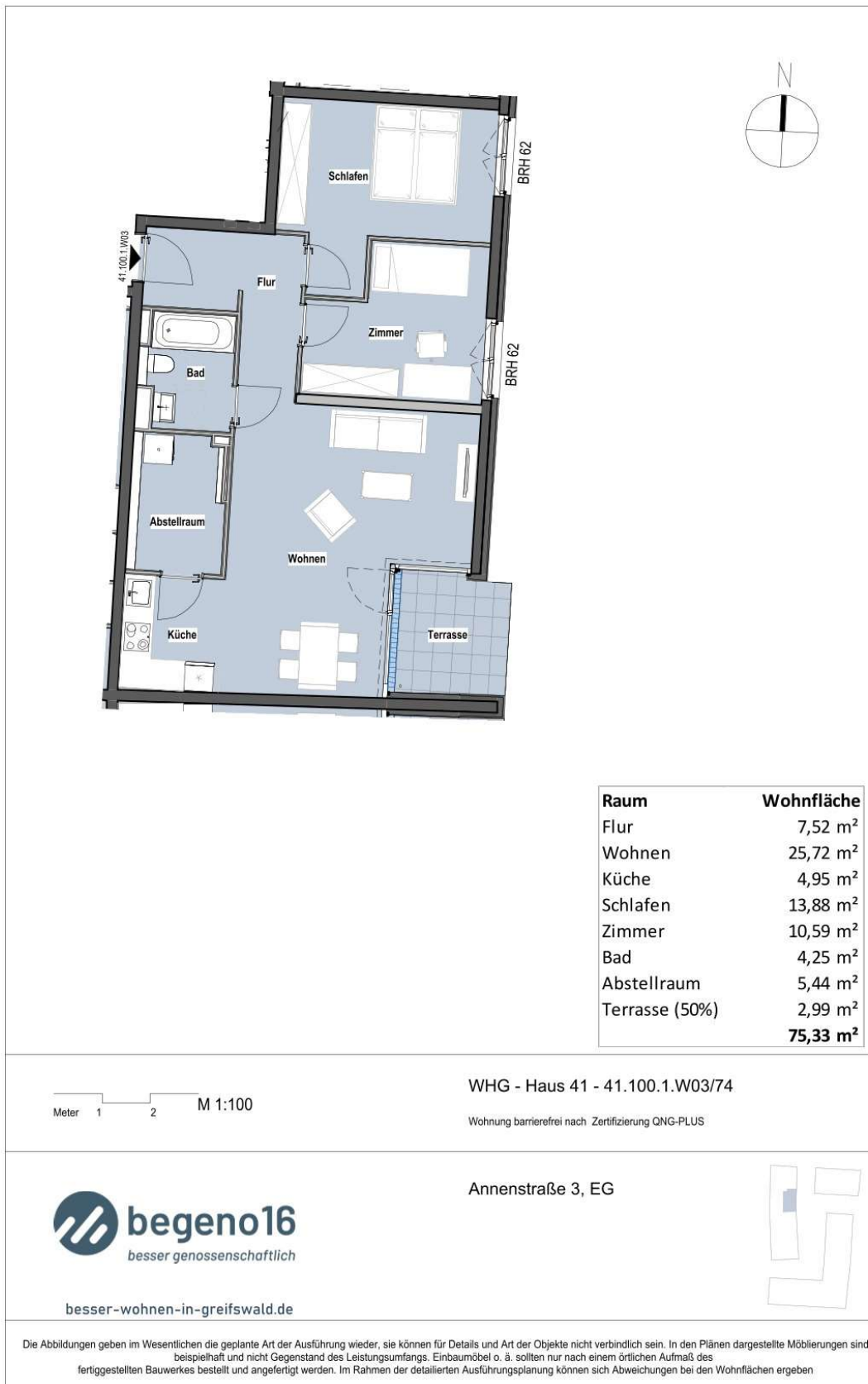


Grundriss, Wohnung Nr. 074



Meter 1 2 M 1:100

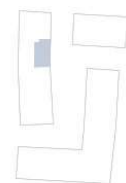
WHG - Haus 41 - 41.100.1.W03/74

Wohnung barrierefrei nach Zertifizierung QNG-PLUS



Annenstraße 3, EG

besser-wohnen-in-greifswald.de



Die Abbildungen geben im Wesentlichen die geplante Art der Ausführung wieder, sie können für Details und Art der Objekte nicht verbindlich sein. In den Plänen dargestellte Möblierungen sind beispielhaft und nicht Gegenstand des Leistungsumfanges. Einbaumöbel o. ä. sollten nur nach einem örtlichen Aufmaß des fertiggestellten Bauwerkes bestellt und angefertigt werden. Im Rahmen der detaillierten Ausführungsplanung können sich Abweichungen bei den Wohnflächen ergeben

Konditionen und Daten, Wohnung Nr. 74

Grundmiete (nettokalt)	866,30 € - 1.167,62 €
Betriebskostenvorauszahlungen (inkl. Heiz- /Warm- /Kaltwasserkosten)	248,59 €
Anteile pro m²	Monatliche Gesamtmiete
0 € pro m ²	1.416,21 €
250 € pro m ²	1.340,88 €
500 € pro m ²	1.265,55 €
750 € pro m ²	1.190,22 €
1.000 € pro m ²	1.114,89 €

Geplante Bezugsfertigkeit	ab sofort
barrierefrei (nach Bauordnung Mecklenburg-Vorpommern)	Nein
Bodenbelag	Parkett
sonstiges	Badewanne

Energieausweistyp	bedarfsorientiert
Energieeffizienzklasse	B
Endenergiebedarf	57,40 kWh / (m ² * a)

Genossenschaftsanteile werden mit attraktiven Finanzierungsbedingungen von der staatlichen KfW-Bank (Programm Nr. 134) gefördert. Aktuell u.a. mit 15 % Tilgungszuschuss.

Alle Angaben dienen nur zur Information. Für Richtigkeit und Vollständigkeit wird keine Haftung übernommen. Änderungen bleiben vorbehalten.

Die o.g. Informationen stellen kein vertragliches Angebot dar. Abbildungen und Darstellungen sind beispielhaft und unverbindlich. Stand 17.02.2026

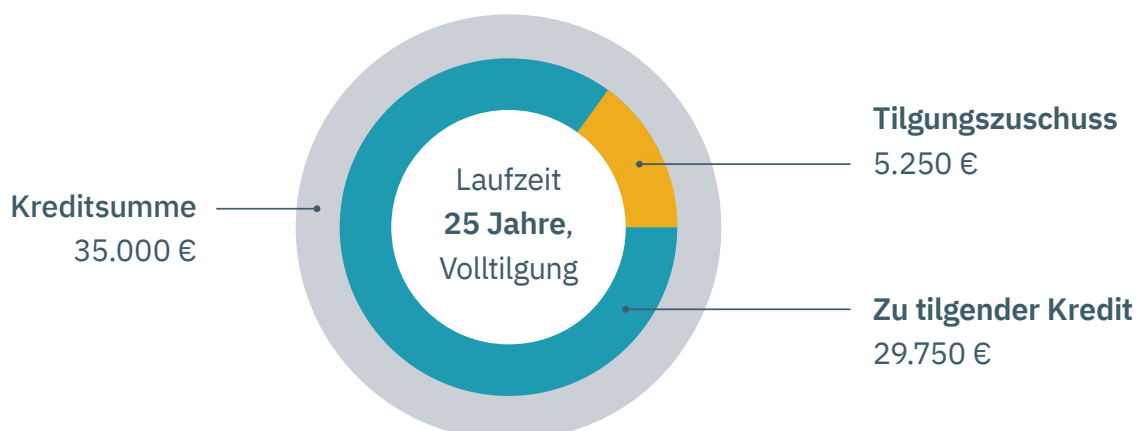
Staatliche Förderung zum Erwerb der Genossenschaftsanteile

Der Staat fördert den Erwerb von Genossenschaftsanteilen für eine Wohnung mit einem Förderkredit. Die Konditionen für diesen Kredit sind sehr günstig: Zum einen erhalten Sie einen sogenannten Tilgungszuschuss von 15 %, d. h. 15 % der Kreditsumme müssen Sie nicht zurückzahlen. Zweitens sind die Zinsen für diesen Kredit stark reduziert: für die ersten 10 Jahre zahlen Sie nur 0,02 % Zinsen p.a. (Stand 12.02.2026). Damit liegt die monatliche Zinsbelastung bei weniger als einem Euro. Außerdem können Sie zwischen einem und fünf Jahren tilgungsfreier Zeit wählen und einer

Laufzeit von 4 bis 35 Jahren. Damit können Sie die monatliche Belastung individuell auf Ihre Bedürfnisse anpassen.

Sollten Sie während der Kreditlaufzeit ausziehen, erhalten Sie Ihre Genossenschaftsanteile zurück und haben ein Sonderkündigungsrecht für den Kredit. Sie müssen den Kredit also nicht weiter abbezahlen, wenn Sie aus der Genossenschaftswohnung ausgezogen sind. Diesen Kredit können Sie bei unserem Kooperationspartner, der Sparkasse Vorpommern, beantragen, die Sie auch gerne individuell zu den verschiedenen Varianten berät.

Beispielrechnung



Monatliche Belastung 0,50 € während der tilgungsfreien Zeit
99,50 € nach der tilgungsfreien Zeit
(davon 99 € Tilgung)

Übersicht Mietvarianten

Wohnung	Nr.	Wohnfläche						
	74	75,33						
Anteile pro Quadratmeter	Anteile gesamt	Kaltmiete pro m ² und Monat	Kaltmiete pro Monat	Betriebs- und Heizkosten pro Monat	Gartenmiete	Gesamtmierte pro Monat	monatliche Ersparnis	jährliche Ersparnis
0 €	2.500 €	15,50 €	1.167,62 €	248,59 €	0,00 €	1.416,21 €	0,00 €	0,00 €
250 €	18.750 €	14,50 €	1.092,29 €	248,59 €	0,00 €	1.340,88 €	75,33 €	903,96 €
500 €	37.500 €	13,50 €	1.016,96 €	248,59 €	0,00 €	1.265,55 €	150,66 €	1.807,92 €
750 €	56.250 €	12,50 €	941,63 €	248,59 €	0,00 €	1.190,22 €	225,99 €	2.711,88 €
1.000 €	75.000 €	11,50 €	866,30 €	248,59 €	0,00 €	1.114,89 €	301,32 €	3.615,84 €

Die monatliche Ersparnis entspricht einer rechnerischen Verzinsung p.a. auf die zusätzlichen Genossenschaftsanteile in Höhe von ca. 4,8 %.

Zusätzlich erhalten Sie einen Tilgungszuschuss von 15 % bei Finanzierung über das KfW-Förderprogramm 134:

bei einer Kreditsumme von	18.750,00 € beträgt der Tilgungszuschuss	2.812,50 €
bei einer Kreditsumme von	37.500,00 € beträgt der Tilgungszuschuss	5.625,00 €
bei einer Kreditsumme von	56.250,00 € beträgt der Tilgungszuschuss	8.437,50 €
bei einer Kreditsumme von	75.000,00 € beträgt der Tilgungszuschuss	11.250,00 €

Haben Sie Fragen zur KfW-Finanzierung?



Wir vergleichen für Sie kostenlos 400 Banken und begleiten Sie in Ihre Immobilie.

Doreen Wunderberg
Baufinanzierungsberaterin



Sparkasse Vorpommern
Einfach. Sicher. Besser.

Telefon 03834 557-2311
doreen.wunderberg@spk-vorpommern.de

Bei Fragen rund ums Besichtigen und Mieten wenden Sie sich an




begeno16
besser genossenschaftlich

Telefon 0176 609 641 92
+49 (30) 3397 5341

E-Mail wohnen@begeno16.de
korte@begeno16.de

Lena Korte
Vertriebsassistentin