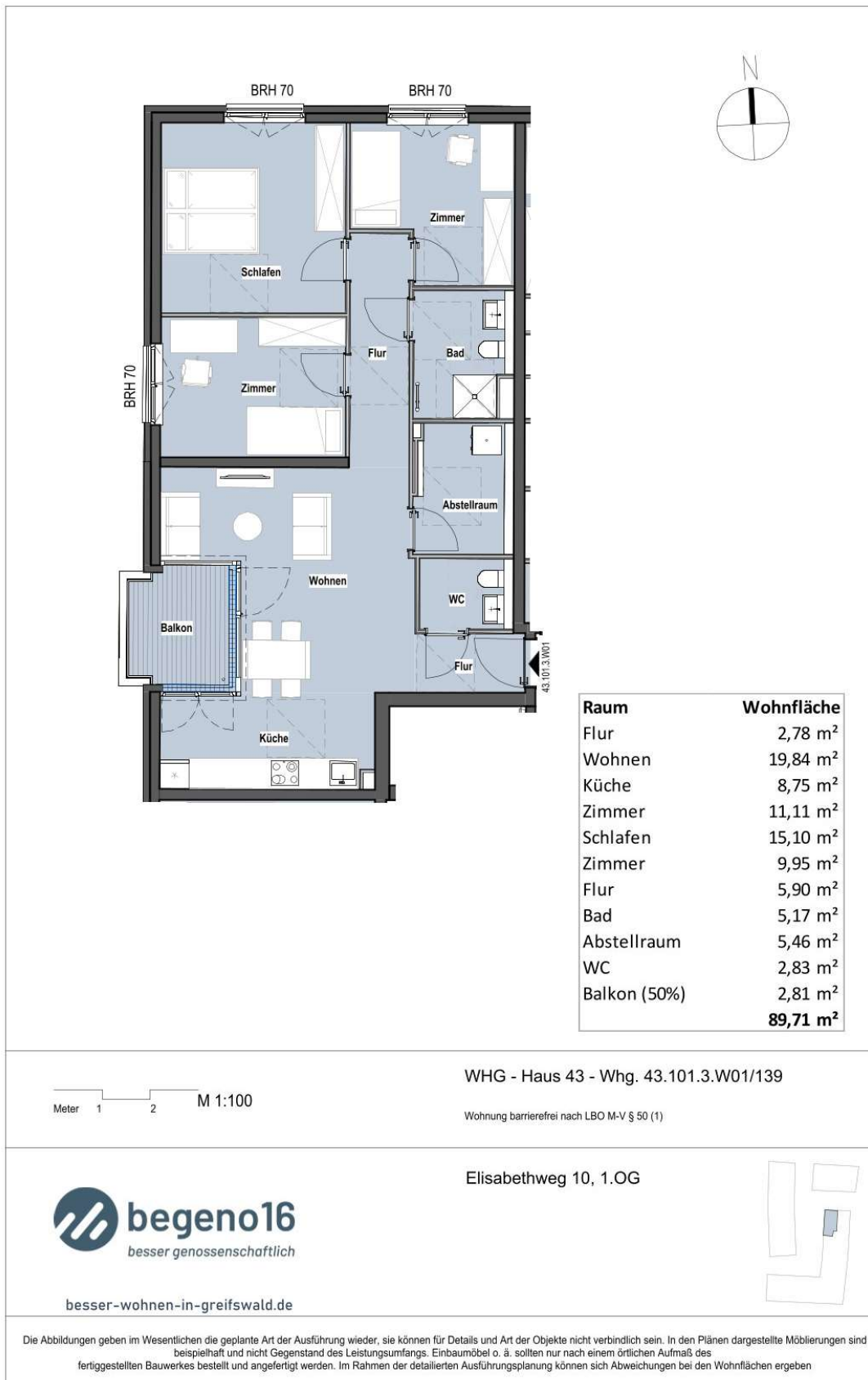


# Grundriss, Wohnung Nr. 139



Meter 1 2 M 1:100

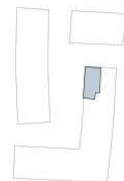
WHG - Haus 43 - Whg. 43.101.3.W01/139

Wohnung barrierefrei nach LBO M-V § 50 (1)



Elisabethweg 10, 1.OG

besser-wohnen-in-greifswald.de



Die Abbildungen geben im Wesentlichen die geplante Art der Ausführung wieder, sie können für Details und Art der Objekte nicht verbindlich sein. In den Plänen dargestellte Möblierungen sind beispielhaft und nicht Gegenstand des Leistungsumfanges. Einbaumöbel o. ä. sollten nur nach einem örtlichen Aufmaß des fertiggestellten Bauwerkes bestellt und angefertigt werden. Im Rahmen der detaillierten Ausführungsplanung können sich Abweichungen bei den Wohnflächen ergeben

## Konditionen / Daten, Wohnung Nr. 139

---

	Euro
Grundmiete (nettokalt)	1.157,26
Zuschlag für Privat-Garten (sofern vorhanden)	0,00
Betriebskostenvorauszahlungen (inkl. Heiz- /Warm- /Kaltwasserkosten)	296,04
<b>Monatliche Gesamtmiete</b>	<b>1.453,30</b>
Zu zahlende Genossenschaftsanteile (500 € pro Quadratmeter Wohnfläche*)	44500

Geplante Bezugsfertigkeit	01.04.2025
barrierefrei (nach Bauordnung Mecklenburg-Vorpommern)	Ja
Bodenbelag	hochwertiges Vinyl
sonstiges	

Energieausweistyp	bedarfsorientiert
Energieeffizienzklasse	B
Endenergiebedarf	62,80 kWh / (m <sup>2</sup> * a)

\* Bei der Einzahlung von 750,- Euro pro Quadratmeter Wohnfläche reduziert sich die Grundmiete für die Dauer des Mietverhältnisses um 1,- € pro Quadratmeter Wohnfläche und Monat. (Beispiel: Bei einer 70 m<sup>2</sup> Wohnung zahlen Sie somit dauerhaft 70,- Euro weniger pro Monat bzw. 840,- € weniger Miete pro Jahr.)

Genossenschaftsanteile werden mit attraktiven Finanzierungsbedingungen von der staatlichen KfW-Bank (Programm Nr. 134) gefördert. Aktuell mit 7,5 % Tilgungszuschuss. Wir helfen Ihnen gerne dabei, dieses Angebot in Anspruch zu nehmen.

Sollten Sie Fragen haben oder weitere Informationen benötigen, zögern Sie bitte nicht, uns unter der Telefonnummer 030/33976514 zu kontaktieren.

Ein Finanzierungsbeispiel finden Sie weiter unten.

Alle Angaben dienen nur zur Information. Für Richtigkeit und Vollständigkeit wird keine Haftung übernommen. Änderungen bleiben vorbehalten.

Die o.g. Informationen stellen kein vertragliches Angebot dar. Abbildungen und Darstellungen sind beispielhaft und unverbindlich. Stand Juni 2024.

## Genossenschaftsanteile zu hoch?

### Jetzt KfW-Förderung sichern und bis zu 7.500 € vom Staat geschenkt bekommen!

- Du erhältst 7,5% der Summe als Tilgungszuschuss von der staatlichen KfW-Bank geschenkt.
- Du kannst deine Anteile zu guten Konditionen finanzieren, sodass du kein eigenes Geld in die Anteile investieren musst!

#### Finanzierungsbeispiel:

##### Wohnungsinformationen:

- Wohnung Nummer: 140
- Wohnungsgröße: 82 qm
- Wert der Genossenschaftsanteile: 41.000 €

##### Kosten:

- Miete pro m<sup>2</sup>: 12,90 €
- Kaltmiete: 622 €
- Finanzierung in den Jahren 1-5: 9 € / Monat
- Nebenkosten: 273 €
- Gartenzuschlag: kein Garten
- Gesamtmiete in den ersten 5 Jahren: 904 € / Monat

##### Finanzierungskonditionen (staatlich gefördert, Stand 13.06.2024):

- Tilgungszuschuss: 7,5%
- Zinssatz: 0,27 %
- Tilgung: 5 tilgungsfreie Jahre, dann 3,33% (ab Jahr 6)

Wenn du unsere Wohnung Nr. 140 mieten möchtest:

- Zahlst du 12,90 € pro Quadratmeter Miete, was insgesamt 622 € pro Monat Kaltmiete ergibt.
- Hinzu kommen Nebenkosten von 273 € plus Garten, falls die Wohnung einen eigenen Garten hat.
- Die Kosten für die Finanzierung der Genossenschaftsanteile betragen für die ersten 5 Jahre 9 € / Monat.
- Zudem baust du dir durch die Finanzierung ein kleines Polster in Höhe der Genossenschaftsanteile in Höhe von 41.000 € auf, die du nach Austritt aus der Genossenschaft zurückerhältst.

Hast du hierzu noch Fragen? Dann ruf uns gerne an. 📞 📞 📞

**(030) 33976514**