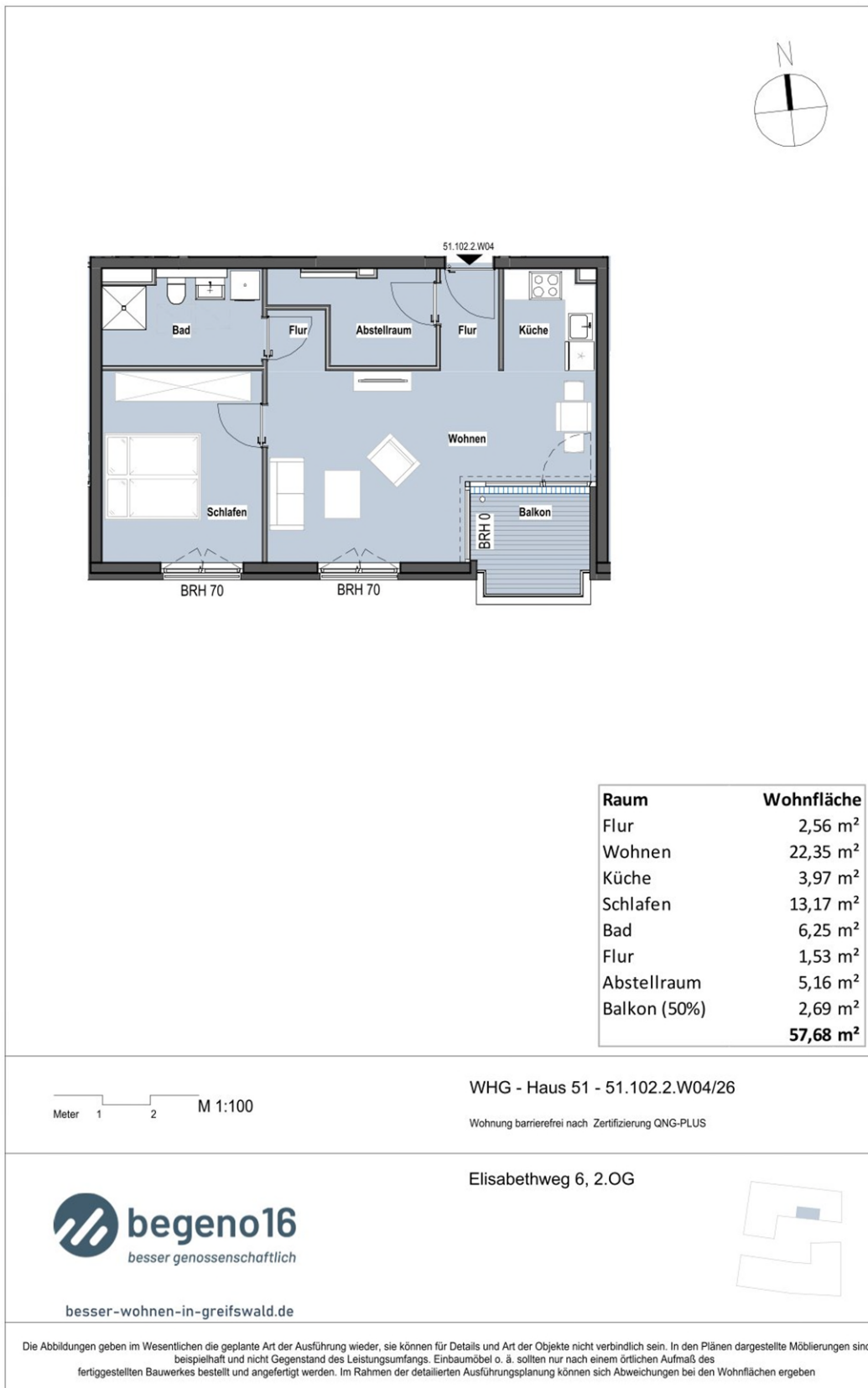


# Grundriss, Wohnung Nr. 026



## Konditionen / Daten, Wohnung Nr. 026

---

|  |             |
|--|-------------|
| Grundmiete (nettokalt)   | 744,59 Euro |
| Betriebskostenvorauszahlungen (inkl. Heiz- /Warm- /Kaltwasserkosten) | 190,48 Euro |
| Monatliche Gesamtmiete   | 935,07 Euro |
| Zu zahlende Genossenschaftsanteile (*)                               | 28500 Euro  |

|   |                    |
|---|--------------------|
| Geplante Bezugsfertigkeit                             | 01.09.2024         |
| barrierefrei (nach Bauordnung Mecklenburg-Vorpommern) | Nein               |
| Bodenbelag  | hochwertiges Vinyl |
| sonstiges   |                    |

|                        |                                  |
|------------------------|----------------------------------|
| Energieausweistyp      | bedarfsorientiert                |
| Energieeffizienzklasse | B                                |
| Endenergiebedarf       | 59,30 kWh / (m <sup>2</sup> * a) |
|                        |                                  |

\*Bei der Einzahlung von 750,- Euro pro Quadratmeter Wohnfläche reduziert sich die Grundmiete für die Dauer des Mietverhältnisses um 1,- € pro Quadratmeter Wohnfläche und Monat. (Beispiel: Bei einer 70 m<sup>2</sup> Wohnung zahlen Sie somit dauerhaft 70,- Euro weniger.

Die o.g. Informationen stellen kein vertragliches Angebot dar. Abbildungen und Darstellungen sind beispielhaft und unverbindlich. Stand März 2024.

## Genossenschaftsanteile zu hoch?

### Jetzt KfW-Förderung sichern und bis zu 7.500 € vom Staat geschenkt bekommen!

- Du erhältst 7,5% der Summe als Tilgungszuschuss von der staatlichen KfW-Bank geschenkt.
- Du kannst deine Anteile zu guten Konditionen finanzieren, sodass du kein eigenes Geld in die Anteile investieren musst!

#### Finanzierungsbeispiel:

##### Wohnungsinformationen:

- Wohnung Nummer: 026
- Wohnungsgröße: 57 qm
- Wert der Genossenschaftsanteile: 28.500 €

##### Kosten:

- Miete pro m<sup>2</sup>: 12,90 €
- Kaltmiete: 745 €
- Finanzierung in den Jahren 1-5: 22 € / Monat
- Nebenkosten: 190 €
- Gartenzuschlag: 00 €
- Gesamtmiete in den ersten 5 Jahren: 957 € / Monat

##### Finanzierungskonditionen (staatlich gefördert, Stand 22.02.202):

- Tilgungszuschuss: 7,5%
- Zinssatz: 1,02 %
- Tilgung: 5 tilgungsfreie Jahre, dann 3,33% (ab Jahr 6)

Wenn du unsere Wohnung Nr. 026 mieten möchtest:

- Zahlst du 12,90 € pro Quadratmeter Miete, was insgesamt 745 € pro Monat Kaltmiete ergibt.
- Hinzu kommen Nebenkosten von 190 € plus Garten, falls die Wohnung einen eigenen Garten hat.
- Die Kosten für die Finanzierung der Genossenschaftsanteile betragen für die ersten 5 Jahre 22 € / Monat.
- Zudem baust du dir durch die Finanzierung ein kleines Polster in Höhe der Genossenschaftsanteile 28.500 € auf, die du nach Austritt aus der Genossenschaft zurückerhältst.

Hast du hierzu noch Fragen? Dann ruf uns gerne an. 📞 📞 📞

**(030) 33976514**