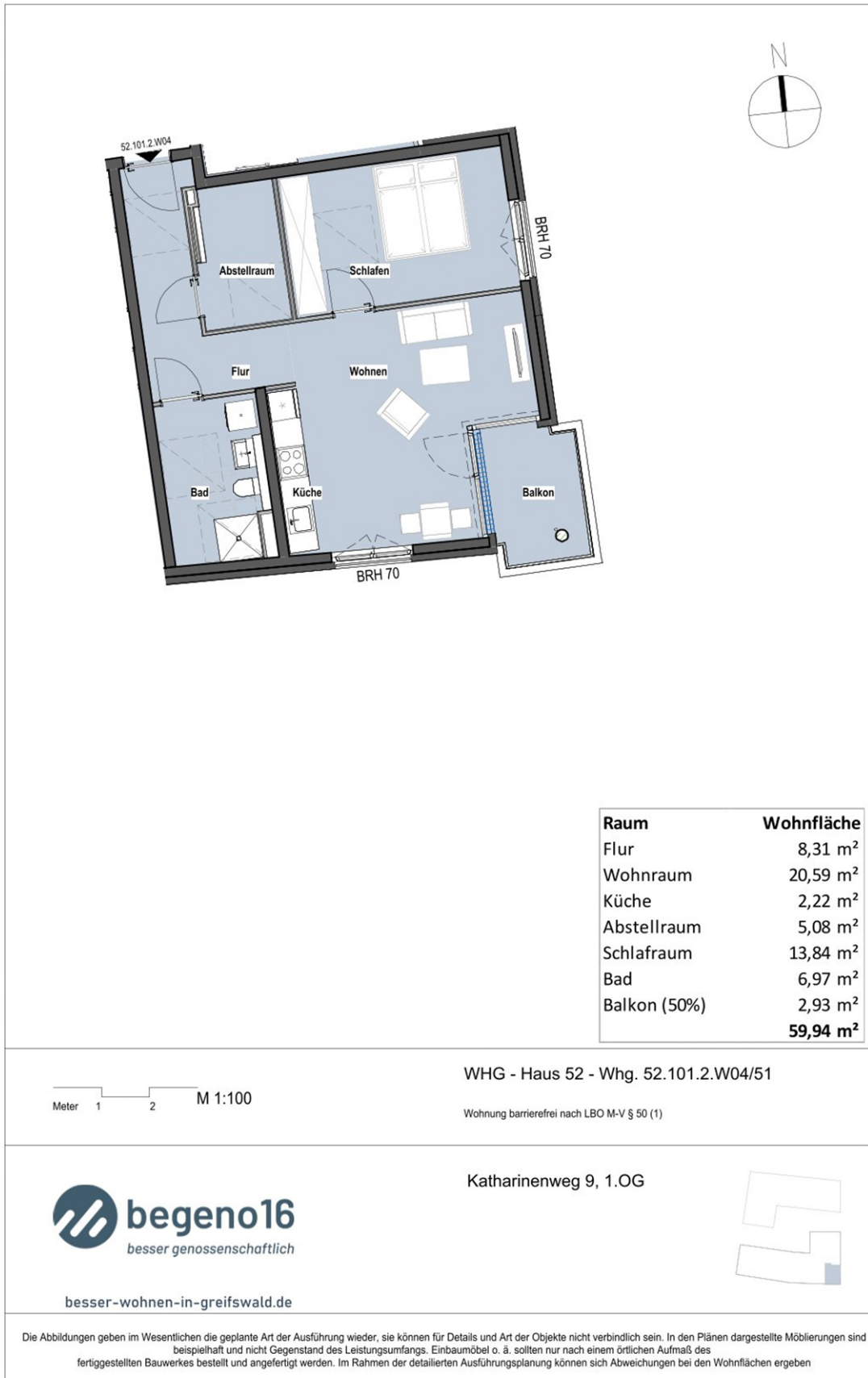


Grundriss, Wohnung Nr. 051



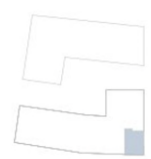
Meter 1 2 M 1:100

WHG - Haus 52 - Whg. 52.101.2.W04/51

Wohnung barrierefrei nach LBO M-V § 50 (1)



Katharinenweg 9, 1.OG



besser-wohnen-in-greifswald.de

Die Abbildungen geben im Wesentlichen die geplante Art der Ausführung wieder, sie können für Details und Art der Objekte nicht verbindlich sein. In den Plänen dargestellte Möblierungen sind beispielhaft und nicht Gegenstand des Leistungsumfanges. Einbaumöbel o. ä. sollten nur nach einem örtlichen Aufmaß des fertiggestellten Bauwerkes bestellt und angefertigt werden. Im Rahmen der detaillierten Ausführungsplanung können sich Abweichungen bei den Wohnflächen ergeben

Konditionen / Daten, Wohnung Nr. 051

Grundmiete (nettokalt)	773,23 Euro
Betriebskostenvorauszahlungen (inkl. Heiz- /Warm- /Kaltwasserkosten)	197,80 Euro
Monatliche Gesamtmiete	971,03 Euro
Zu zahlende Genossenschaftsanteile (*)	29500 Euro

Geplante Bezugfertigkeit	01.09.2024
barrierefrei (nach Bauordnung Mecklenburg-Vorpommern)	Ja
Bodenbelag	hochwertiges Vinyl
sonstiges	

Energieausweistyp	bedarfsorientiert
Energieeffizienzklasse	B
Endenergiebedarf	58,40 kWh / (m ² * a)

*Bei der Einzahlung von 750,- Euro pro Quadratmeter Wohnfläche reduziert sich die Grundmiete für die Dauer des Mietverhältnisses um 1,- € pro Quadratmeter Wohnfläche und Monat. (Beispiel: Bei einer 70 m² Wohnung zahlen Sie somit dauerhaft 70,- Euro weniger.

Die o.g. Informationen stellen kein vertragliches Angebot dar. Abbildungen und Darstellungen sind beispielhaft und unverbindlich. Stand März 2024.

Genossenschaftsanteile zu hoch?

Jetzt KfW-Förderung sichern und bis zu 7.500 € vom Staat geschenkt bekommen!

- Du erhältst 7,5% der Summe als Tilgungszuschuss von der staatlichen KfW-Bank geschenkt.
- Du kannst deine Anteile zu guten Konditionen finanzieren, sodass du kein eigenes Geld in die Anteile investieren musst!

Finanzierungsbeispiel:

Wohnungsinformationen:

- Wohnung Nummer: 051
- Wohnungsgröße: 59 qm
- Wert der Genossenschaftsanteile: 29.500 €

Kosten:

- Miete pro m²: 12,90 €
- Kaltmiete: 773 €
- Finanzierung in den Jahren 1-5: 23 € / Monat
- Nebenkosten: 198 €
- Gartenzuschlag: 00 €
- Gesamtmiete in den ersten 5 Jahren: 994 € / Monat

Finanzierungskonditionen (staatlich gefördert, Stand 22.02.202):

- Tilgungszuschuss: 7,5%
- Zinssatz: 1,02 %
- Tilgung: 5 tilgungsfreie Jahre, dann 3,33% (ab Jahr 6)

Wenn du unsere Wohnung Nr. 051 mieten möchtest:

- Zahlst du 12,90 € pro Quadratmeter Miete, was insgesamt 773 € pro Monat Kaltmiete ergibt.
- Hinzu kommen Nebenkosten von 198 € plus Garten, falls die Wohnung einen eigenen Garten hat.
- Die Kosten für die Finanzierung der Genossenschaftsanteile betragen für die ersten 5 Jahre 23 € / Monat.
- Zudem baust du dir durch die Finanzierung ein kleines Polster in Höhe der Genossenschaftsanteile 29.500 € auf, die du nach Austritt aus der Genossenschaft zurückerhältst.

Hast du hierzu noch Fragen? Dann ruf uns gerne an. ☎ ☎ ☎

(030) 33976514